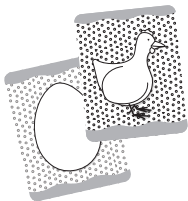
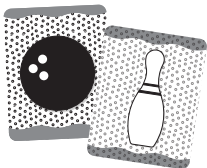
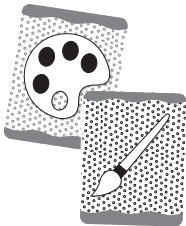




Perfect Pair  
GA393



## **NL** Perfecte paar

Doel: Verzamel de meeste paren.

Vorbereiding: Leg alle dikke kaarten op tafel met de afbeelding naar beneden. Geef iedere speler 3 dunne kaarten. Leg de overige kaarten op een gedekte stapel.

Voorgang van het spel: Draai een kaart van tafel om en kijk of deze kaart bij één van de kaarten uit je hand hoort. De kaarten zijn niet exact hetzelfde, maar vormen een paar. Als je geen paar kunt vormen, draai dan de kaart weer terug. Kun je wel een paar maken, leg dan het paar opzij zodat je aan het eind jouw paren kunt tellen. Neem een nieuwe dunne kaart van de stapel. Als je een paar hebt gemaakt mag je nog een keer proberen.

Speel door totdat alle paren compleet zijn. Degene met de meeste paren wint.

## **EN** Perfect Pair

Goal: To make the most pairs.

Preperation: Place all the thick cards face down on the table. Give each player 3 cards from the thin card deck. Place the remaining thin cards in a pile facedown on the table.

Progress of the game: Turn a card from the table around and see if it matches with one of the cards you are hholding. They are not the same but match. If it's not a match turn it back around. If you get a match put your pair to the side so you can count them at the end and take a new thin card from the pile. Because you made a pair you can play again.

Keep playing until all cards are paired.

Player with most pairs wins.

## **DE** Das Perfekte Paar Memo

Vorbereitung: Legen Sie alle dicken Karten verdeckt auf den Tisch. Jeder Spieler bekommt 3 Karten aus dem dünnen Kartenspiel. Legen Sie die restlichen dünnen Karten verdeckt auf den Tisch.

Spielverlauf: Drehen Sie eine Karte vom Tisch um und prüfen Sie, ob diese mit einer der Karten auf Ihre Hand übereinstimmt. Die Karten sind nicht gleich, aber sie passen zusammen. Wenn es kein Match ist, drehen Sie die Karte wieder um. Wenn Sie ein Match haben, legen Sie Ihr Paar zur Seite, damit Sie es am Ende die Paare zählen können und nehmen Sie eine neue dünne Karte vom Stapel. Weil Sie ein Paar gemacht haben, dürfen Sie wieder spielen. Spilen Sie weiter bis alle Karten gepaart sind. Der Spieler mit den meisten Paaren gewinnt.

## **IT** Logic Memo:

**Obiettivo:** Ricostruire più combinazioni di tutti.  
**Preparazione:** Posizionate tutte le tessere spesse a faccia in giù sul tavolo. Distribuite 3 carte sottili a ciascun giocatore. Posizionate le rimanenti carte sottili in un mazzo a faccia in giù sul tavolo.  
**Come si gioca:** Girate una tessera sul tavolo e controllate se combacia con una delle carte che avete in mano. Non combaciano perfettamente ma secondo un criterio logico. Se non c'è nessuna combinazione applicabile, girate la tessera a faccia in giù. Se invece trovate una combinazione, prendete carta e tessera e mettetele di fronte a voi, conteranno come punti alla fine della partita. Poi, prendete una nuova carta sottile. Poiché avete trovato una combinazione, potete fare un altro turno. Continuate a giocare finché non trovate tutte le combinazioni. Il giocatore con più combinazioni vince la partita.

## **FR** Memo de la paire parfaite

Objectif : Faire le plus de paires possible.

Préparation : Placez toutes les cartes épaisses face cachée sur la table. Donnez à chaque joueur 3 cartes fines. Placez les cartes fines restantes en pile, face vers le bas, sur la table.

Progression du jeu : Tournez une carte qui est retournée sur la table et regardez si elle correspond à l'une des cartes que vous tenez. Elles ne sont pas identiques mais correspondent. Si les cartes ne correspondent pas, retournez la carte de nouveau sur la table. Si vous obtenez une paire, mettez là de côté pour pouvoir les compter à la fin et prenez une nouvelle carte en papier de la pile. Le gagnant peut rejouer de nouveau.

Continuez à jouer jusqu'à ce que toutes les cartes soient appariées.

Le joueur qui a le plus de paires gagne.

## **PL** Perfekcyjne pary - memo karty

Instrukcja: Cel gry: znajdź jak najwięcej par.

Przygotowanie: Połóż wszystkie grube karty na stole rysunkiem do dołu. Rozdaj każdemu graczowi 3 karty z cienkiej talii kart. Pozostałe cienkie karty połóż zakryte na stole.

Rozgrywka: Odwróć kartę ze stołu i zobacz, czy pasuje do jednej z trzymanyh kart.

Karty nie mają takich samych rysunków, ale pasują tematycznie np czapka i rękawiczki. Jeśli nie pasują, odwróć z powrotem. Jeśli pasują, odłóż swoją parę na bok i weź nową cienką kartę ze stosu. Ponieważ stworzyłeś parę, możesz grać ponownie.

Grajcie do końca, aż wszystkie karty będą miały pary. Wygrywa gracz z największą liczbą zebranych par

## **ES** Pareja perfecta

Objetivo: hacer la mayor cantidad de parejas.

Preparación: Coloca todas las cartas gruesas boca abajo sobre la mesa. Reparte 23 cartas a cada jugador del montón de las cartas delgadas. Coloca las cartas delgadas restantes en un montón boca abajo sobre la mesa.

Progreso del juego: Dale la vuelta a una carta de la mesa y mira si coincide con alguna de las cartas que tienes. No son iguales, pero coinciden. Si haces una pareja ponla al lado para contarlas al final y coge una nueva carta delgada del montón. Como has hecho un par, puedes seguir jugando.

Seguid jugando hasta tener todas las parejas emparejadas. El jugador con más parejas gana.



## הזוג המושלם

**מטרת המשחק:** להתאים הכי הרבה זוגות קלפים.

## הכנת המשחק:

למשחק 2 סוגי כרטיסיות, עבות ודקות. פזרו את הכרטיסיות העבות על השולחן והפכו את הכרטיסיות כשהאזורים מופנים כלפי מטה.

את הכרטיסיות הדקות הכינו בערימה אחת כשכל התמונות פונות כלפי מטה.

חלקו לכל שחקן 3 כרטיסיות מהכרטיסיות הדקות.

## מתחילים לשחק:

כל שחקן בתורו הופך אחת מהכרטיסיות העבות שעל השולחן ובודק האם יש התאמה לאחת מ-3 הכרטיסיות שנמצאות אצלו – הכרטיסיות לא זהות אך אמורות להתאים אחת לשנייה בתוכן.

אם אין התאמה בין הכרטיסיות, הפכו את הכרטיסיה העבה בחזרה על השולחן. אם יש התאמה לאחת מהכרטיסיות, השחקן לוקח את הכרטיסייה העבה אליו ומניח בצד את הזוג התואם (כרטיסייה עבה ודקה) כדי שיוכל לספור את הזוגות שאסף בסוף המשחק.

לאחר התאמה של זוג, השחקן שאסף את הזוג אליו לוקח כרטיסייה דקה חדשה מהערימה.

בנוסף, השחקן שהצליח להתאים זוג מקבל סיבוב נוסף אוטומטי להפוך כרטיסייה עבה בשולחן.

המשיכו לשחק עד שכל הקלפים יותאמו לזוגות.

השחקן עם הכי הרבה זוגות מנצח!